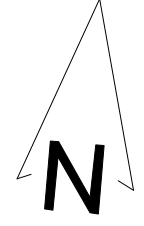


B-Plan Nr. 309 vom 06.10.1967

MI o
Z II
GRZ 0,4
GFZ 0,6

Grundstücksgröße
1.835,00 m²



- Gebäude
- Flachdächer mit extensiver Begrünung
- Grünflächen (Rasen, Beete usw.)
- Pflasterflächen (Stellplätze, Wege, Terrassen)

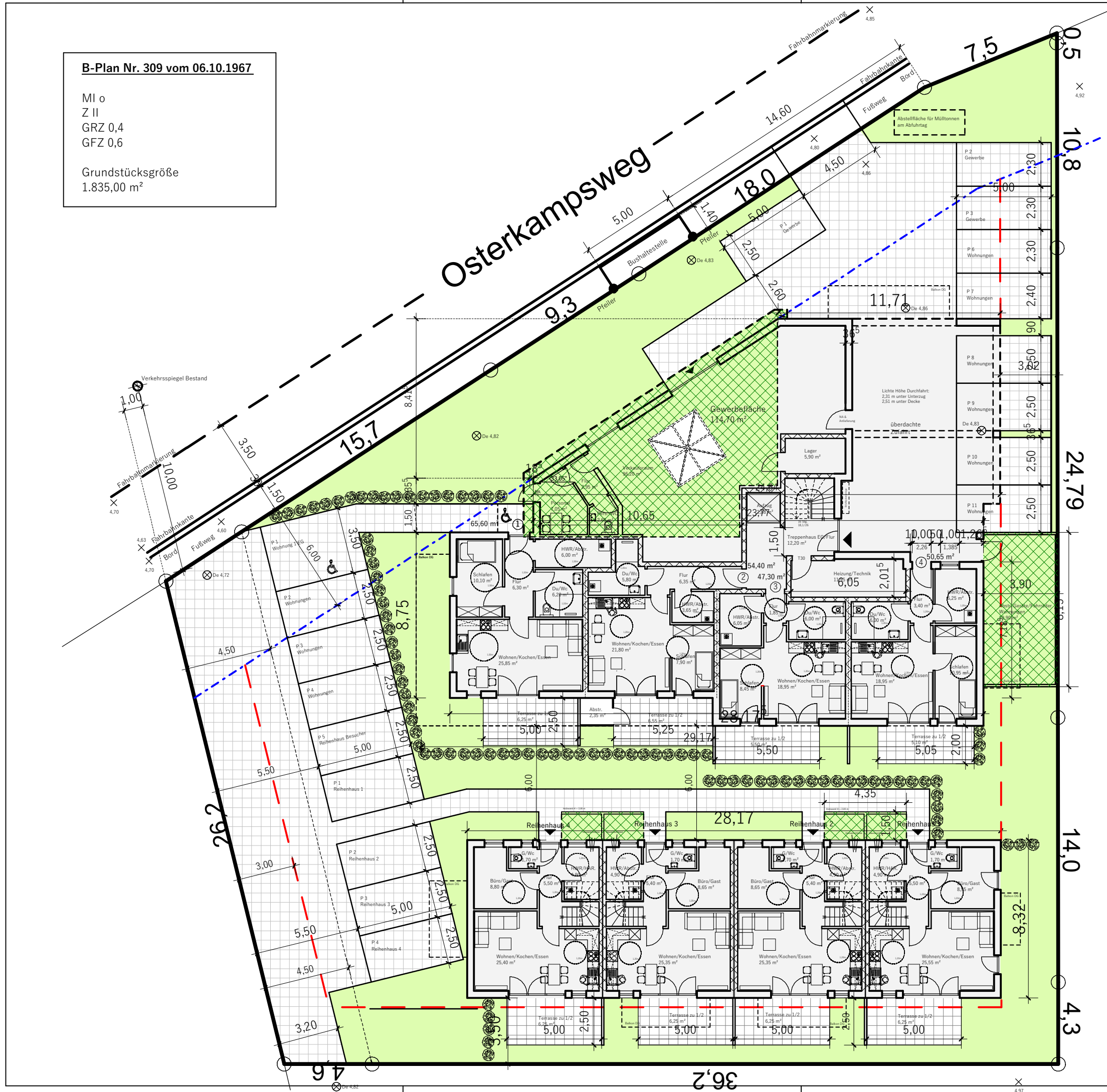
Gesamtlageplan M. 1 : 100

Neubau eines Wohn- und Geschäftshauses mit 1 Gewerbe, 10 WE und 13 Kfz-Stellplätzen sowie eines 4er Reihenhauses mit 5 Kfz-Stellplätzen in 26131 Oldenburg, Osterkampsweg 113

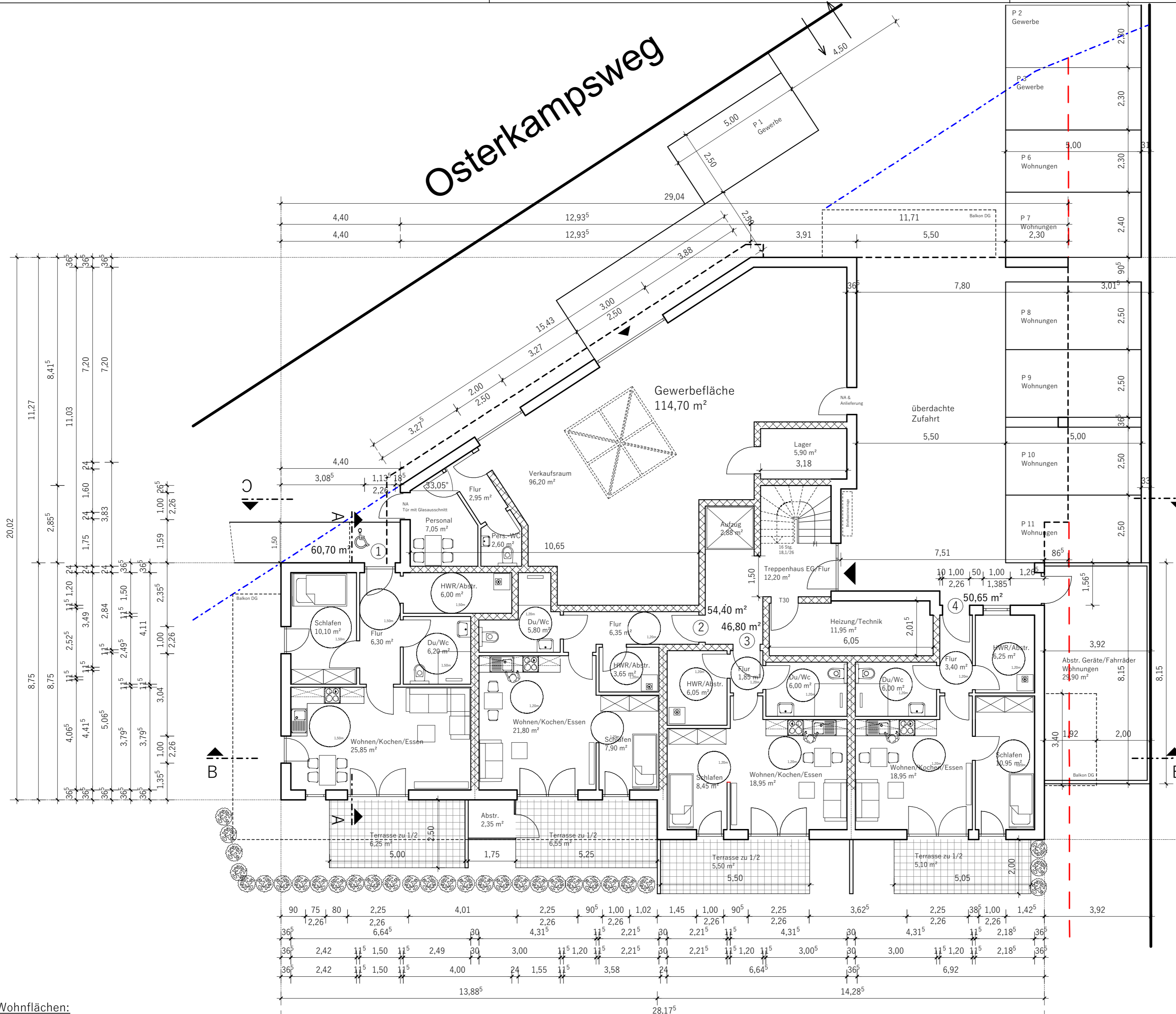
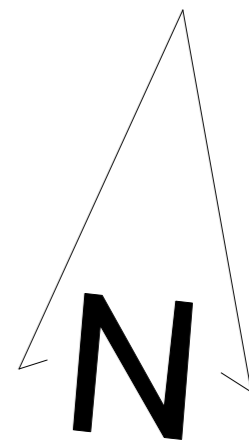
Bauherr: L & K Sachwerte- Verwaltungs- & Beteiligungs GmbH, Christian Ludes
26135 Oldenburg, Rudolf-Diesel-Straße 24-28

Planung: Mende Generalbau GmbH
Azaleenweg 7
26188 Edewecht-Friedrichsfehn
Tel: 04486 - 9203 0 / Fax 04486 - 9203 29

Edewecht-Friedrichsfehn, den 16.06.2022



Osterkampsweg



Wohn- und Geschäftshaus Erdgeschoss M. 1 : 100

**Neubau eines Wohn- und Geschäftshauses
mit 1 Gewerbe, 10 WE und 13 Kfz-Stellplätzen
sowie eines 4er Reihenhauses
mit 5 Kfz-Stellplätzen
in 26131 Oldenburg, Osterkampsweg 113**

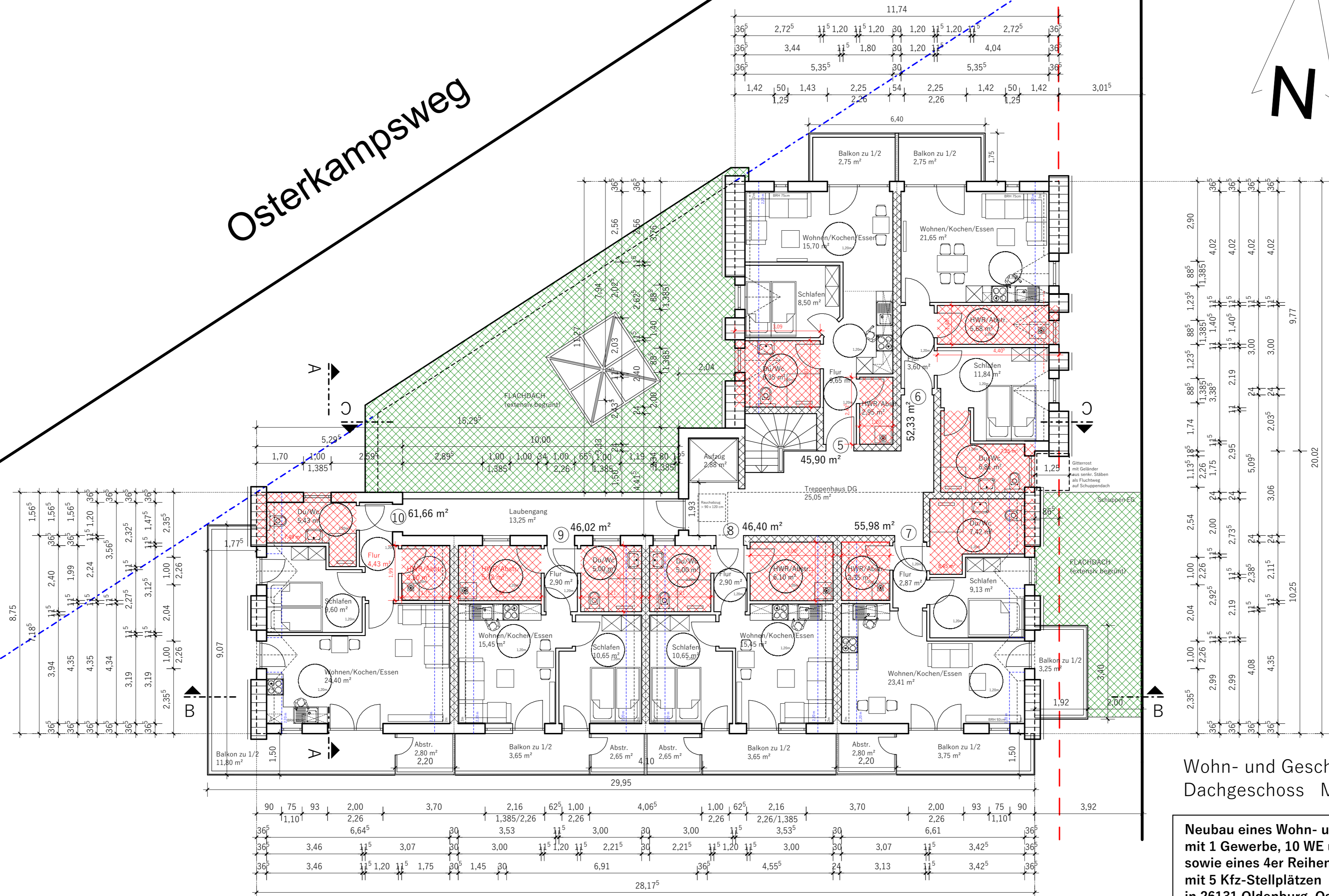
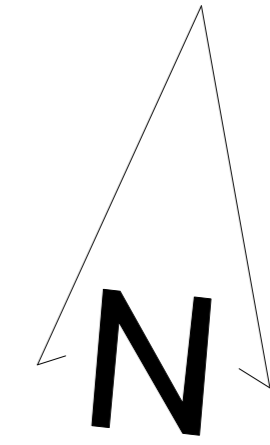
Bauherr: L & K Sachwerte- Verwaltungs- & Beteiligungs GmbH, Christian Ludes
26135 Oldenburg, Rudolf-Diesel-Straße 24-28

Planung:  Mende Generalbau GmbH
Azaleenweg 7
26188 Edewecht-Friedrichsfehn
Tel: 04486 - 9203 0 / Fax 04486 - 9203 29

Edewecht-Friedrichsfehn, den 16.06.2022

- Wohnflächen:**
- Wohnung 1: 54,45 m² + 6,25 m² (Terrasse zu 1/2) = 60,70 m²
 - Wohnung 2: 47,85 m² + 6,55 m² (Terrasse zu 1/2) = 54,40 m²
 - Wohnung 3: 41,30 m² + 5,50 m² (Terrasse zu 1/2) = 46,80 m²
 - Wohnung 4: 45,55 m² + 5,10 m² (Terrasse zu 1/2) = 50,65 m²

Osterkampsweg



Wohn- und Geschäftshaus
Dachgeschoss M. 1 : 100

**Neubau eines Wohn- und Geschäftshauses
mit 1 Gewerbe, 10 WE und 13 Kfz-Stellplätzen
sowie eines 4er Reihenhauses
mit 5 Kfz-Stellplätzen
in 26131 Oldenburg, Osterkampsweg 113**

Bauherr: L & K Sachwerte- Verwaltungs- &
Beteiligungs GmbH, Christian Ludes
26135 Oldenburg, Rudolf-Diesel-Straße 24-28

Planung:  Mende Generalbau GmbH
Azaleenweg 7
26188 Edewecht-Friedrichsfeh
Tel: 04486 - 9203 0 / Fax 04486 - 9203 29

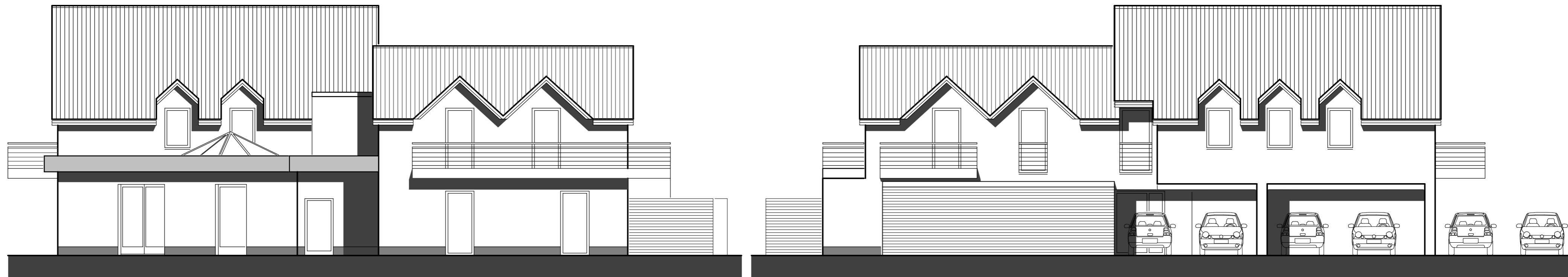
Edewecht-Friedrichsfeh, den 16.06.2022

Wohnflächen:

- Wohnung 6: $49,58 \text{ m}^2 + 2,75 \text{ m}^2$ (Balkon zu 1/2) = $52,33 \text{ m}^2$
- Wohnung 7: $48,98 \text{ m}^2 + 7,00 \text{ m}^2$ (Balkone zu 1/2) = $55,98 \text{ m}^2$
- Wohnung 8: $42,75 \text{ m}^2 + 3,65 \text{ m}^2$ (Balkon zu 1/2) = $46,40 \text{ m}^2$
- Wohnung 9: $42,37 \text{ m}^2 + 3,65 \text{ m}^2$ (Balkon zu 1/2) = $46,02 \text{ m}^2$
- Wohnung 10: $49,86 \text{ m}^2 + 23,80 \text{ m}^2$ (Balkon zu 1/2) = $61,66 \text{ m}^2$



SÜDEN



WESTEN

OSTEN



NORDEN
(Straße)

Wohn- und Geschäftshaus
Ansichten M. 1 : 100

**Neubau eines Wohn- und Geschäftshauses
mit 1 Gewerbe, 10 WE und 13 Kfz-Stellplätzen
sowie eines 4er Reihenhauses
mit 5 Kfz-Stellplätzen
in 26131 Oldenburg, Osterkampsweg 113**

Bauherr: L & K Sachwerte- Verwaltungs- &
Beteiligungs GmbH, Christian Ludes
26135 Oldenburg, Rudolf-Diesel-Straße 24-28

Planung:  Mende Generalbau GmbH
Azaleenweg 7
26188 Edewecht-Friedrichsfehn
Tel: 04486 - 9203 0 / Fax 04486 - 9203 29

Edewecht-Friedrichsfehn, den 16.06.2022