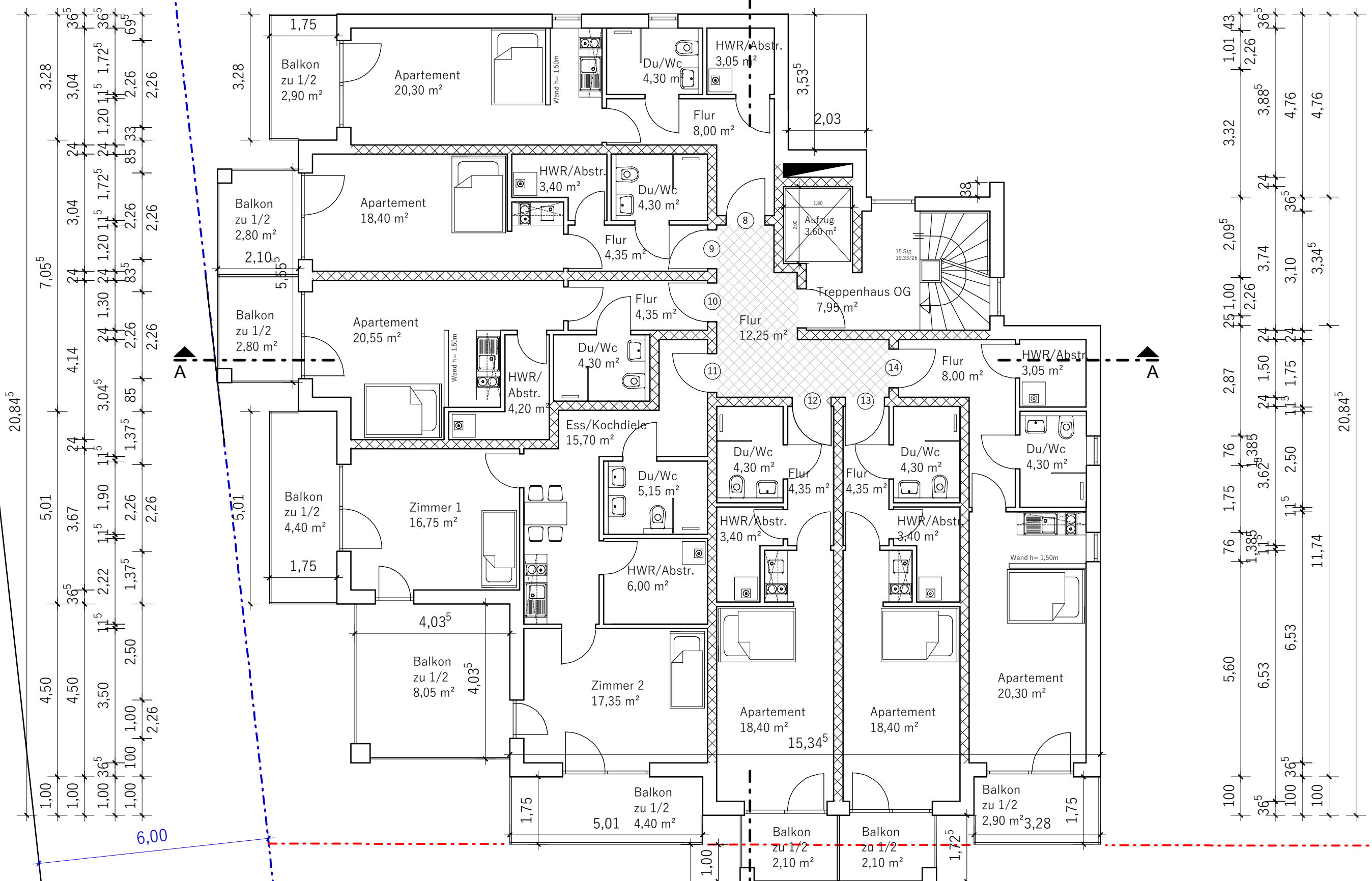
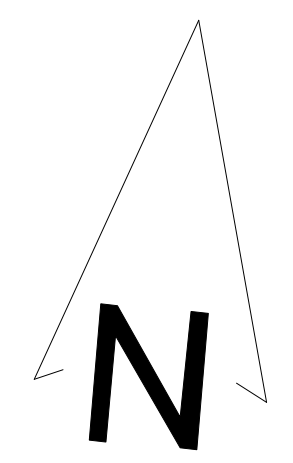
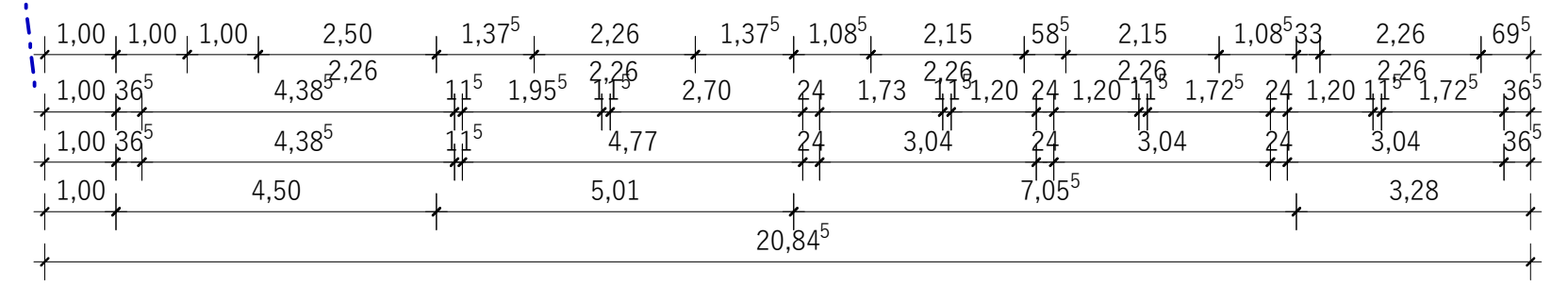




105/12  
1.326 m<sup>2</sup>



# OBERGESCHOSS



## Obergeschoss M. 1 : 100

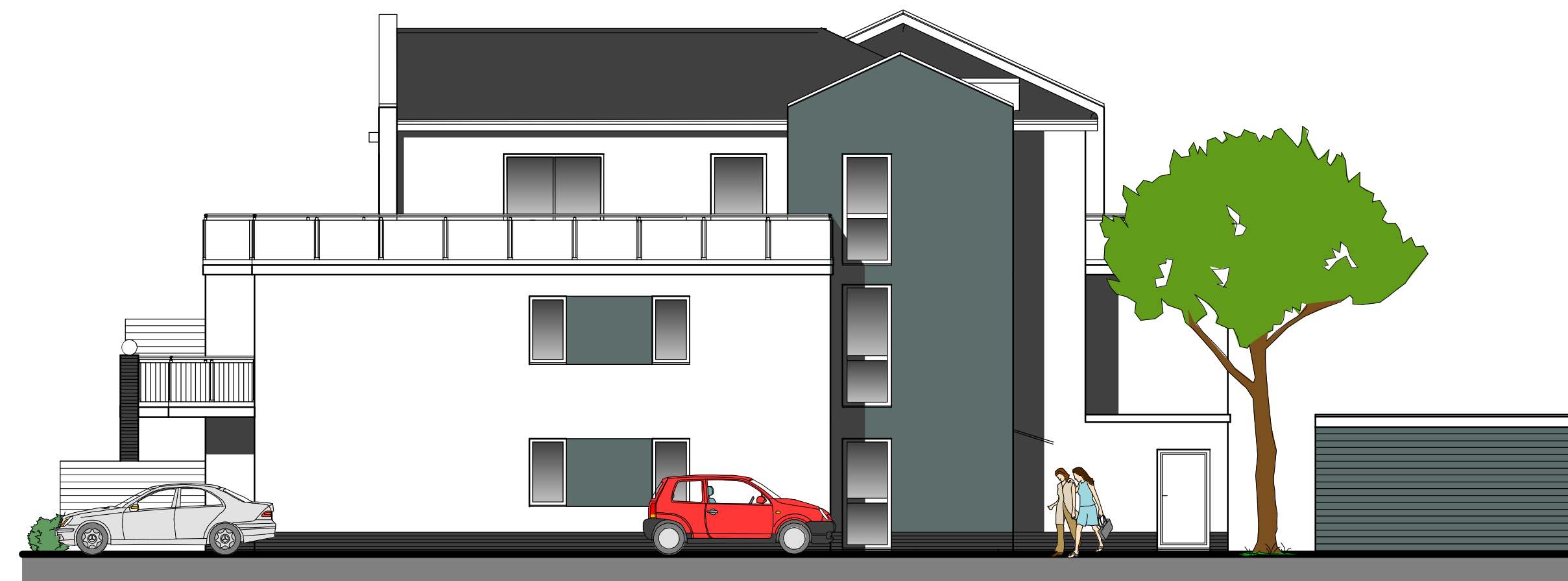
Neubau eines Mehrfamilienhauses (15 WE),  
1 Geräte/Fahrradschuppen und 16 Kfz-Stellplätze  
in 26131 Oldenburg, Tannenkampstraße 4

**Bauherr:** L & K Sachwerte- Verwaltungs- & Beteiligungs GmbH, Christian Ludes  
26135 Oldenburg, Rudolf-Diesel-Straße 24-28

**Planung:** Mende Generalbau GmbH  
Azaleenweg 7  
26188 Edewecht-Friedrichsfehn  
Tel: 04486 - 9203 0 / Fax 04486 - 9203 29

Edewecht-Friedrichsfehn, den 16.04.2019





OSTEN



NORDEN



WESTEN (Strassenansicht)



SÜDEN

Ansichten M. 1 : 100

Neubau eines Mehrfamilienhauses (15 WE),  
1 Geräte/Fahrradschuppen und 16 Kfz-Stellplätze  
in 26131 Oldenburg, Tannenkampstraße 4

Bauherr: L & K Sachwerte-Verwaltungs- &  
Beteiligungs GmbH, Christian Ludes  
26135 Oldenburg, Rudolf-Diesel-Straße 24-28

Planung: Mende Generalbau GmbH  
Azaleenweg 7  
26188 Edewecht-Friedrichsfehn  
Tel. 04486 - 9203 0 / Fax 04486 - 9203 29

Edewecht-Friedrichsfehn, den 16.04.2019