

Wohnung Nr. 1 - Wohnfläche = 100,63 qm + Terrasse 1/2 36,88 qm = 119,07 qm

Grundfläche EG. = 147,32 qm

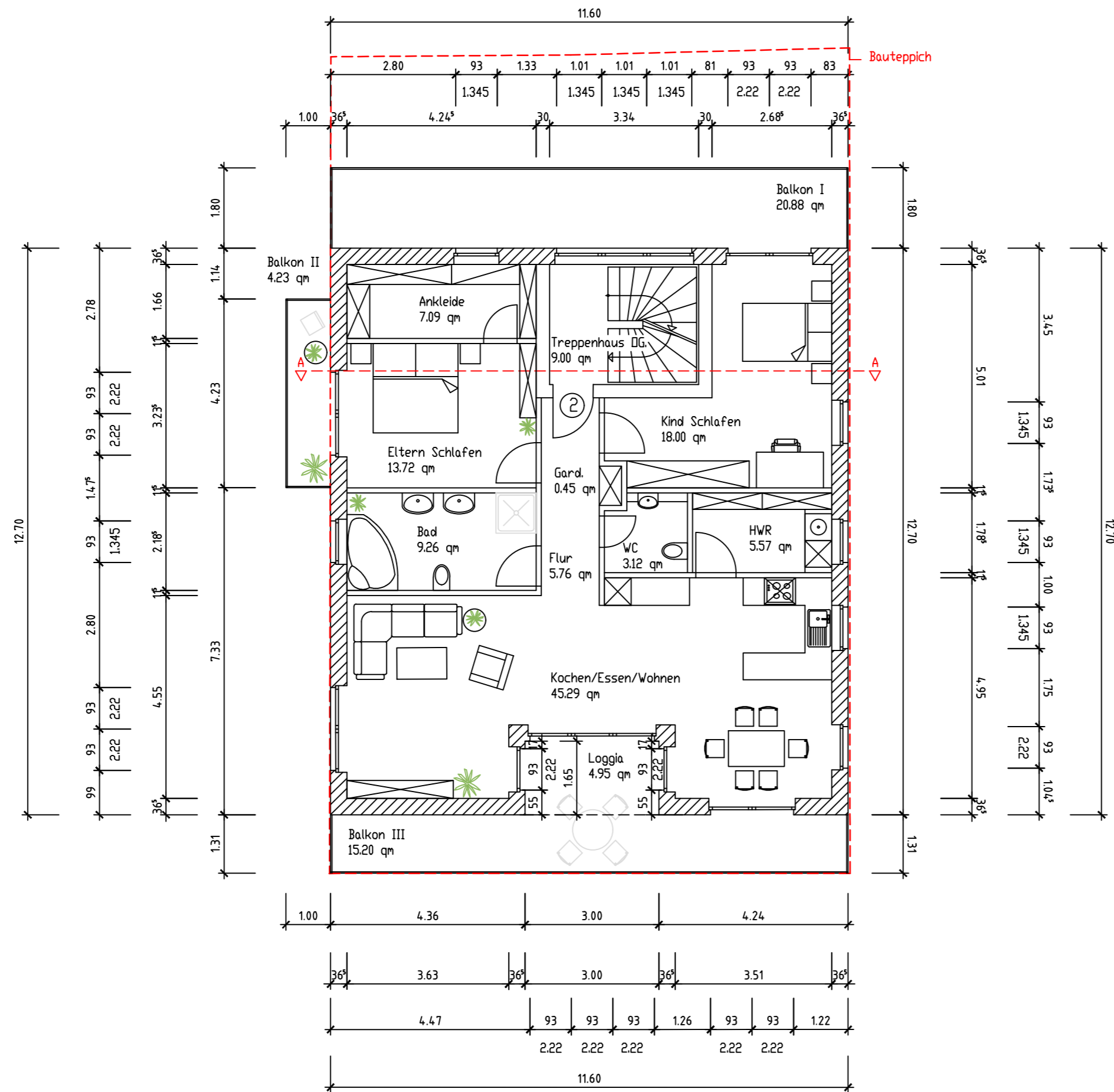
Erdgeschoss M. 1 : 100

Neubau eines Mehrfamilienwohnhauses
mit 3 WE und 4 Stellplätzen,
Ostweg 33, in 26135 Oldenburg

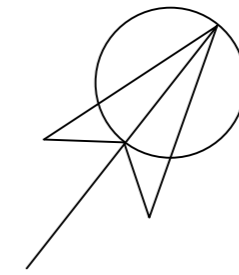
Bauherr : L & K Sachwerte-Verwaltungs- und
Beteiligungs GmbH Christian Ludes
26121 Oldenburg, Heiligengeiststraße 2

Planung : Mende Generalbau GmbH
Azaleenweg 7
26188 Edewecht-Friedrichsfehn
Tel. 04486 - 9203 0 / Fax 04486 - 9203 29

Edewecht-Friedrichsfehn, den 02.11.2021

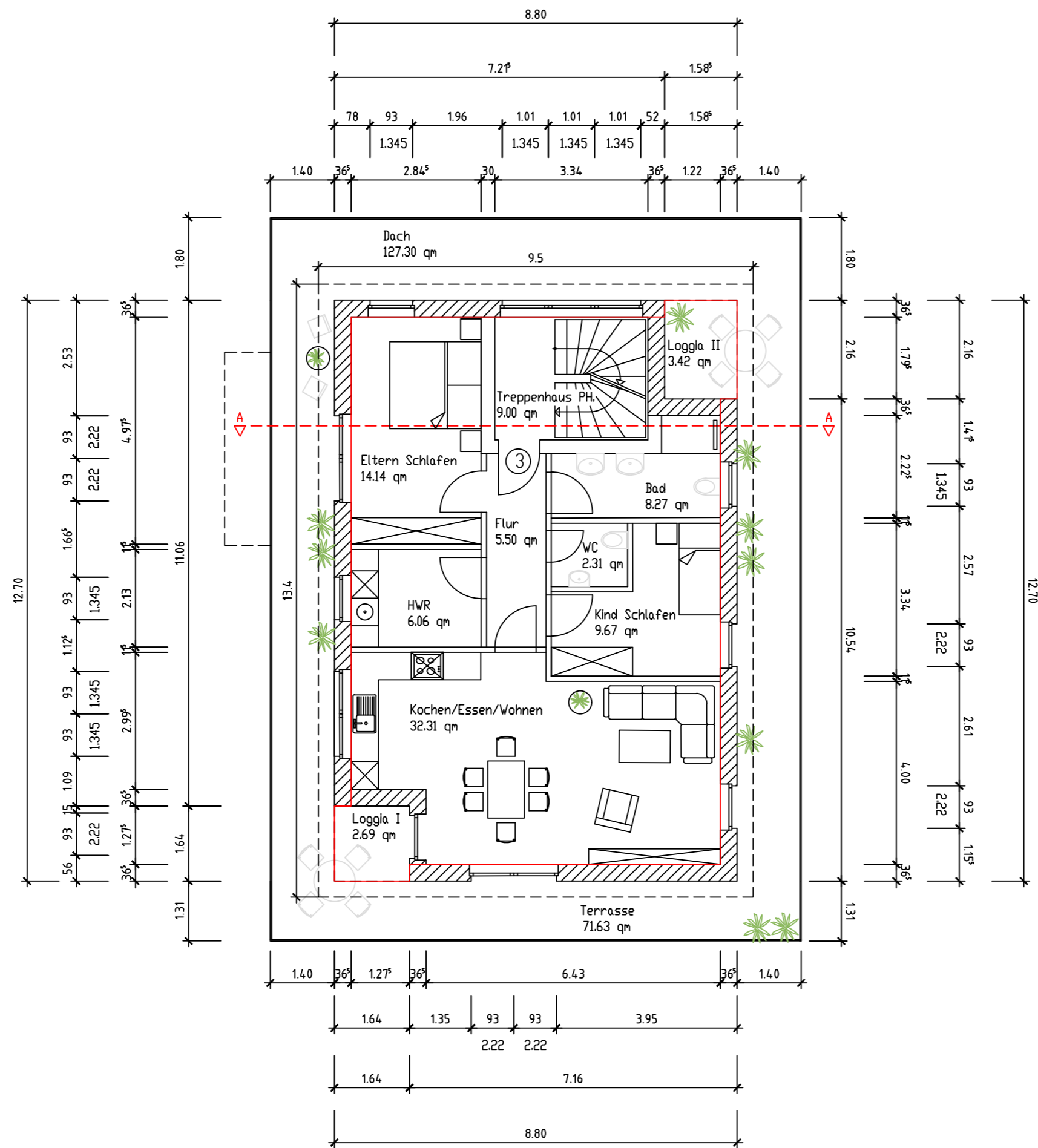


Wohnung Nr. 2 - Wohnfläche = 108,26 qm + Loggia = 4,95 qm + Balkone 1/2 40,31 qm = 153,52 qm



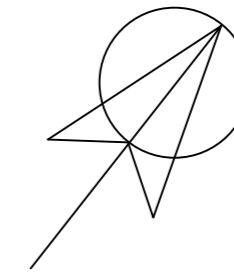
Grundfläche DG. = 147,32 qm

Obergeschoss M. 1 : 100	
Neubau eines Mehrfamilienwohnhauses mit 3 WE und 4 Stellplätzen, Ostweg 33, in 26135 Oldenburg	
Bauherr : L & K Sachwerte-Verwaltungs- und Beteiligungs GmbH Christian Ludes 26121 Oldenburg, Heiligengeiststraße 2	
Planung :	Mende Generalbau GmbH Azaleenweg 7 26188 Edewecht-Friedrichsfehn Tel. 04486 - 9203 0 / Fax 04486 - 9203 29
Edewecht-Friedrichsfehn, den 02.11.2021	



Wohnung Nr. 3 - Wohnfläche = 78,26 qm + Loggien = 6,11 qm + Terrasse 1/2 71,63 qm = 120,19 qm

Fläche ab 2.20 m PH = 98.00 qm



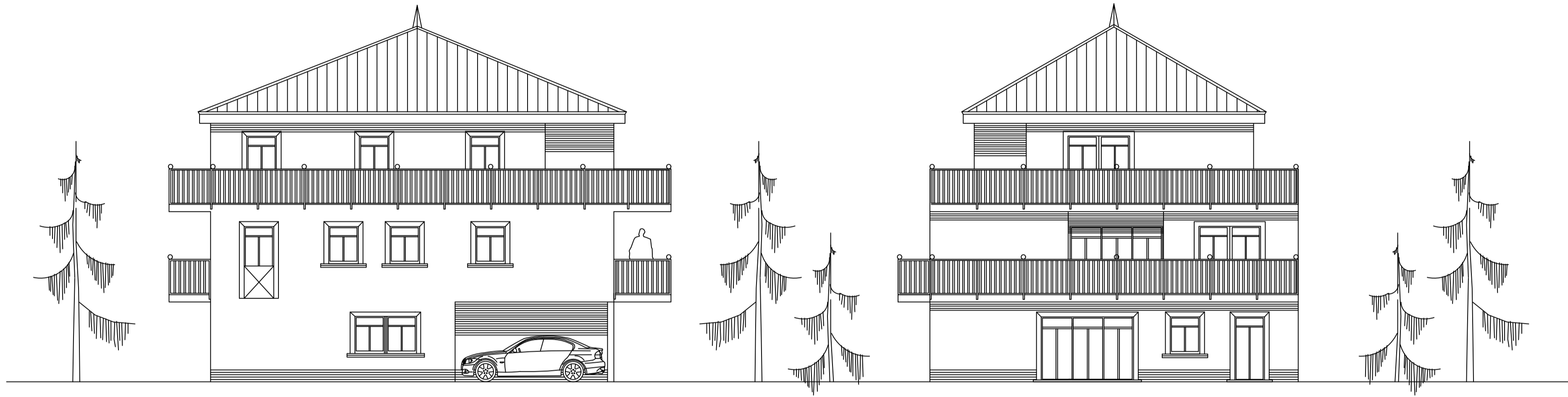
Penthouse M. 1 : 100

Neubau eines Mehrfamilienwohnhauses
mit 3 WE und 4 Stellplätzen,
Ostweg 33, in 26135 Oldenburg

Bauherr : L & K Sachwerte-Verwaltungs- und
Beteiligungs GmbH Christian Ludes
26121 Oldenburg, Heiligengeiststraße 2

Planung : Mende Generalbau GmbH
Azaleenweg 7
26188 Edewecht-Friedrichsfehn
Tel. 04486 - 9203 0 / Fax 04486 - 9203 29

Edewecht-Friedrichsfehn, den 02.11.2021



- Ansicht Norden -

- Ansicht Osten -



- Ansicht Süden -

- Ansicht Westen -

Ansichten M. 1 : 100

Neubau eines Mehrfamilienwohnhauses
mit 3 WE und 4 Stellplätzen,
Ostweg 33, in 26135 Oldenburg

Bauherr : L & K Sachwerte-Verwaltungs- und
Beteiligungs GmbH Christian Ludes
26121 Oldenburg, Heiligegeiststraße 2

Planung : Mende Generalbau GmbH
Azaleenweg 7
26188 Edewecht-Friedrichsfehn
Tel. 04486 - 9203 0 / Fax 04486 - 9203 29
Edewecht-Friedrichsfehn, den 02.11.2021