



Ansicht Süd-Ost



Ansicht Nord-Ost



Ansicht Süd-West



Ansicht Nord-West

Ansichten M. 1 : 100

Neubau eines Mehrfamilienwohnhauses  
mit 3 Wohneinheiten,  
4 Kfz-Einstellplätzen und Nebengebäude

in 26127 Oldenburg, Königsberger Str. 3

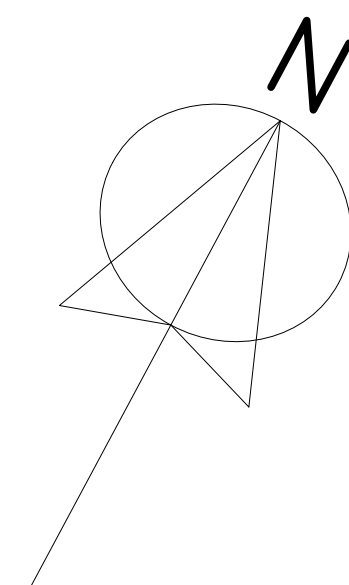
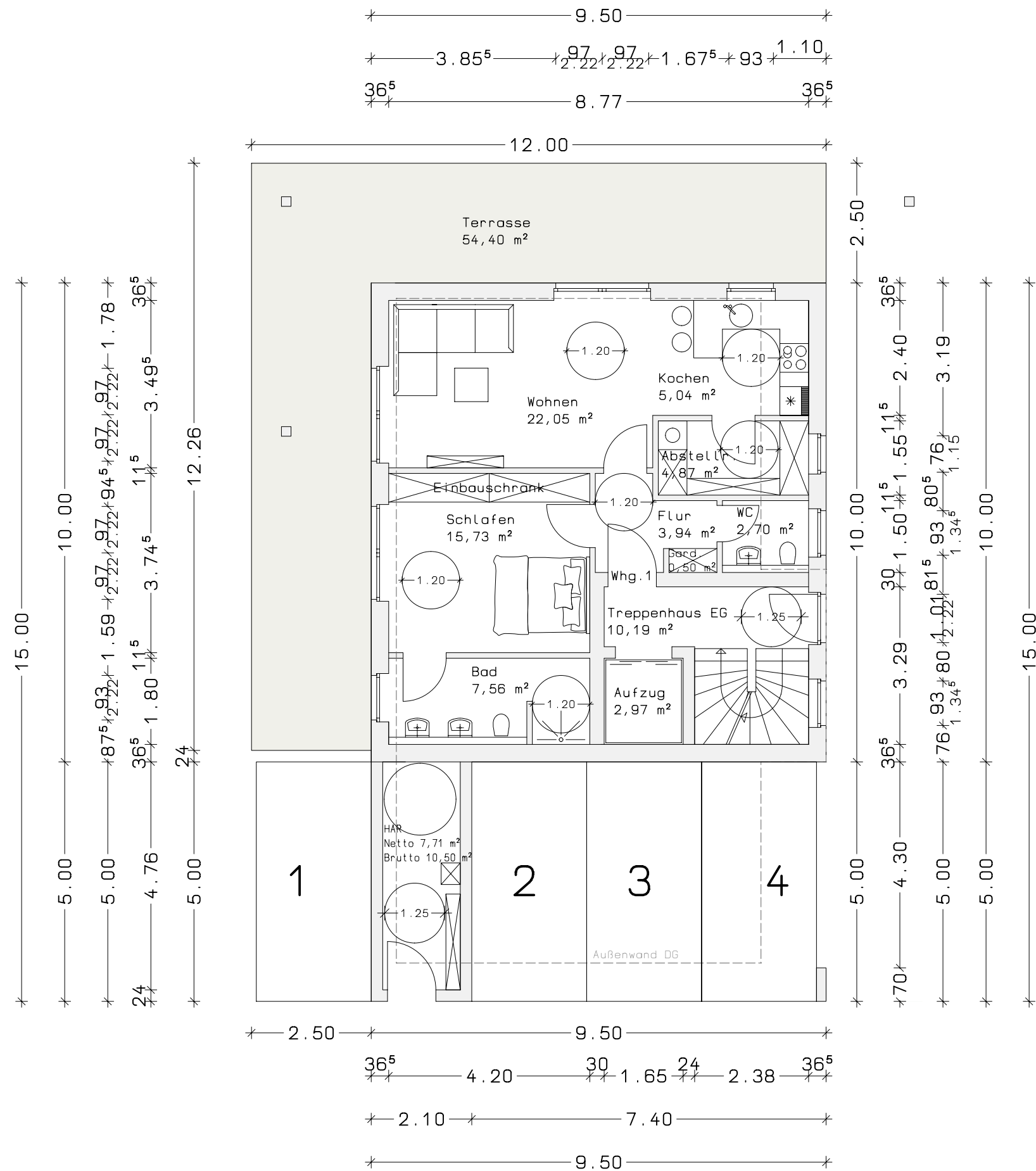
Bauherr: L & K Sachwerte-Verwaltungs- und  
Beteiligungs GmbH Christian Ludes  
26121 Oldenburg, Heiligengeiststraße 2

Planung: Mende Generalbau GmbH  
Azaleenweg 7  
26188 Edewecht-Friedrichsfehn  
Tel.: 04486 - 9203 0 / Fax: 04486 - 9203 29

Oldenburg, den 25.05.2022

Wohnung 1 = 62,39 qm + Terrasse = 54,40 qm/2 = 89,59 qm

Grundfläche = 105,50 m<sup>2</sup>



**Erdgeschoss M. 1 : 100**

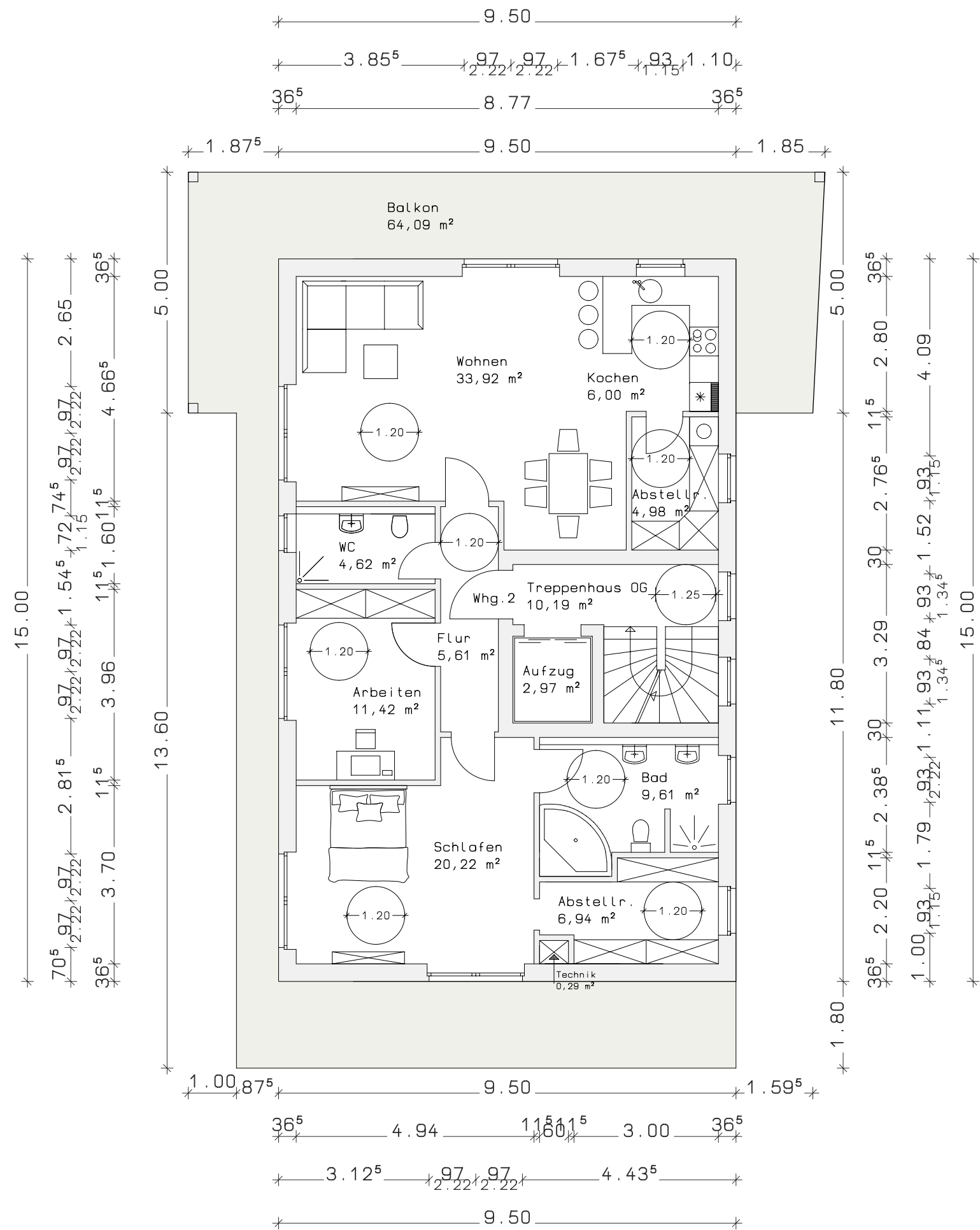
Neubau eines Mehrfamilienwohnhauses  
mit 3 Wohneinheiten,  
4 Kfz-Einstellplätzen und Nebengebäude

in 26127 Oldenburg, Königsberger Str. 3

Bauherr: L & K Sachwerte-Verwaltungs- und  
Beteiligungs GmbH Christian Ludes  
26121 Oldenburg, Heiligengeiststraße 2

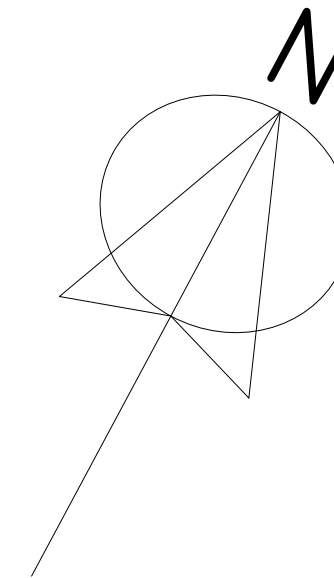
Planung: Mende Generalbau GmbH  
Azaleenweg 7  
26188 Edewecht-Friedrichsfehn  
Tel.: 04486 - 9203 0 / Fax: 04486 - 9203 29

Oldenburg, den 25.05.2022



Wohnung 2 = 103,32 qm + Balkon = 64,09 qm/2 = 135,37 qm

Grundfläche = 142,50 m<sup>2</sup>



### Obergeschoss M. 1 : 100

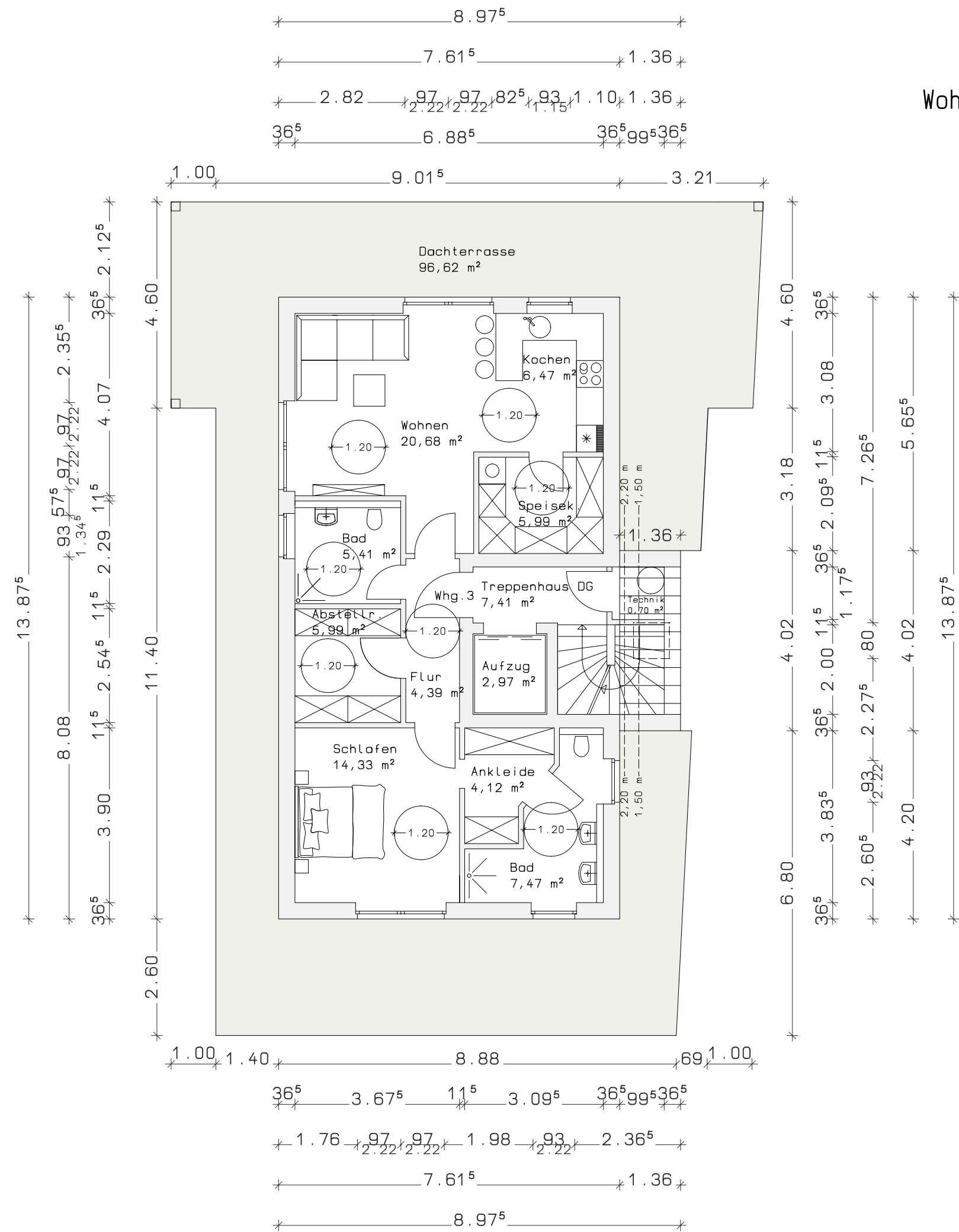
Neubau eines Mehrfamilienwohnhauses  
mit 3 Wohneinheiten,  
4 Kfz-Einstellplätzen und Nebengebäude

in 26127 Oldenburg, Königsberger Str. 3

Bauherr: L & K Sachwerte-Verwaltungs- und  
Beteiligungs GmbH Christian Ludes  
26121 Oldenburg, Heiligengeiststraße 2

Planung: Mende Generalbau GmbH  
Azaleenweg 7  
26188 Edewecht-Friedrichsfehn  
Tel.: 04486 - 9203 0 / Fax: 04486 - 9203 29

Oldenburg, den 25.05.2022

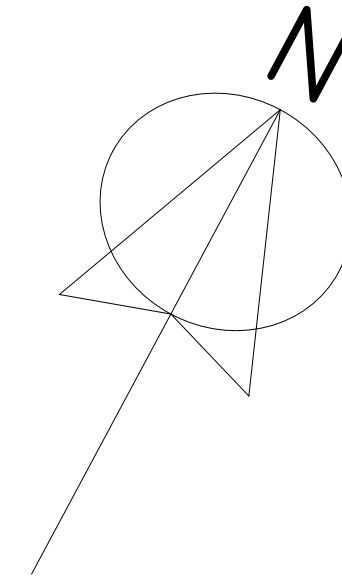


Wohnung 3 = 74,85 qm + Dachterrasse = 96,62 qm/2 = 123,16 qm

Grundfläche = 111,15 m<sup>2</sup>

Grundfläche > 2,20 m = 92,08 m<sup>2</sup>

Geschossfläche = 73,79 m<sup>2</sup>



### Dachgeschoss M. 1 : 100

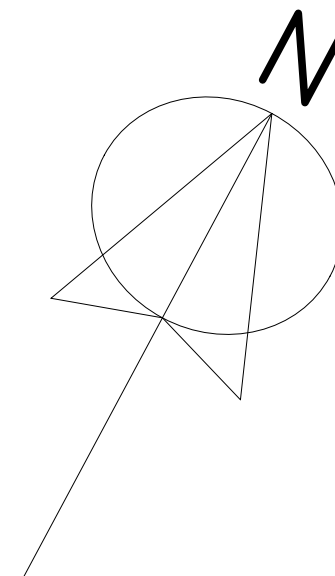
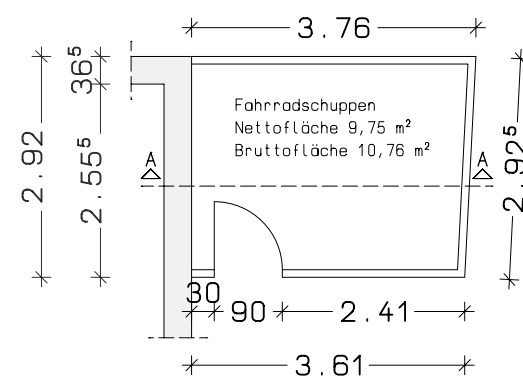
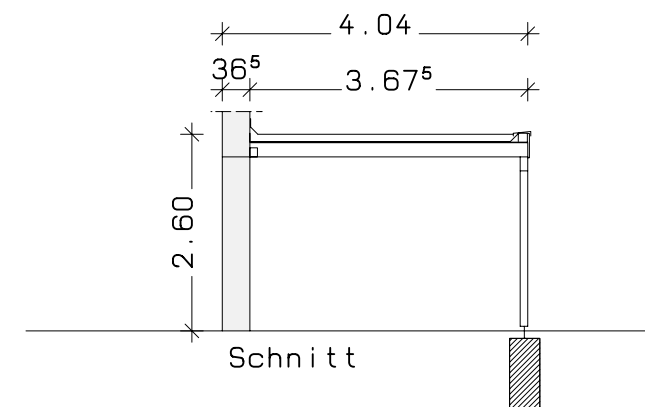
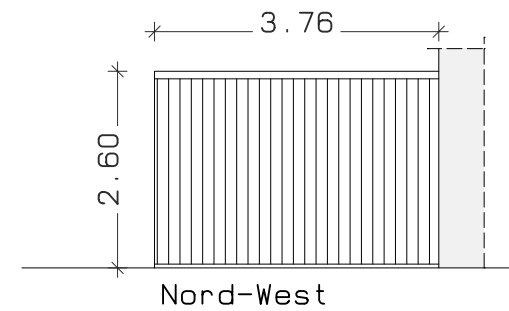
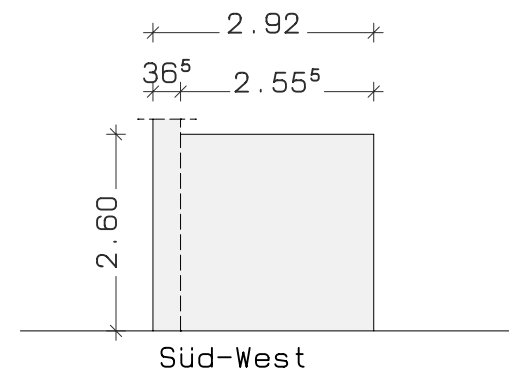
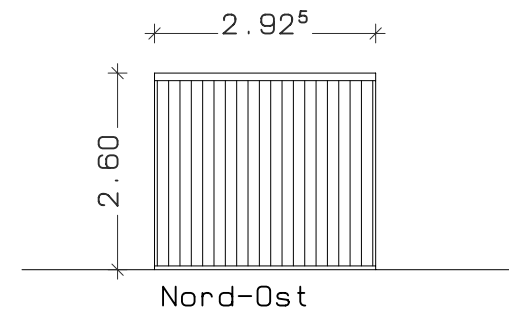
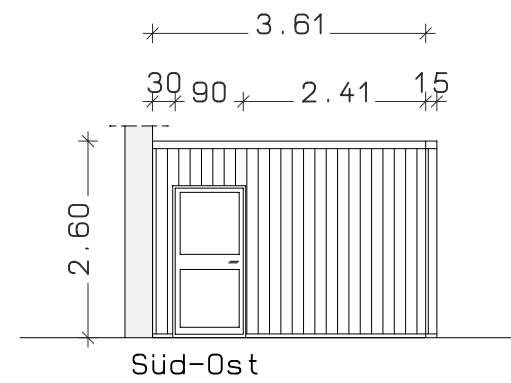
Neubau eines Mehrfamilienwohnhauses  
mit 3 Wohneinheiten,  
4 Kfz-Einstellplätzen und Nebengebäude

in 26127 Oldenburg, Königsberger Str. 3

Bauherr: L & K Sachwerte-Verwaltungs- und  
Beteiligungs GmbH Christian Ludes  
26121 Oldenburg, Heiligengeiststraße 2

Planung: Mende Generalbau GmbH  
Azaleenweg 7  
26188 Edewecht-Friedrichsfehn  
Tel.: 04486 - 9203 0 / Fax: 04486 - 9203 29

Oldenburg, den 25.05.2022



## Fahrradschuppen M. 1 : 100

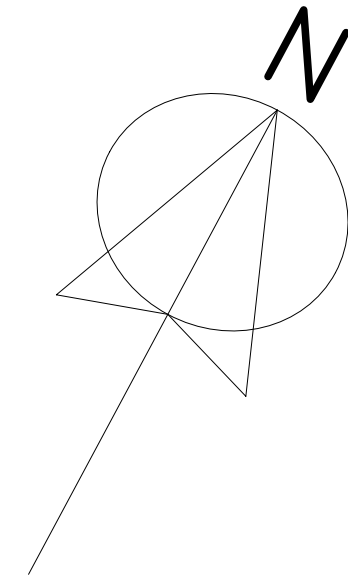
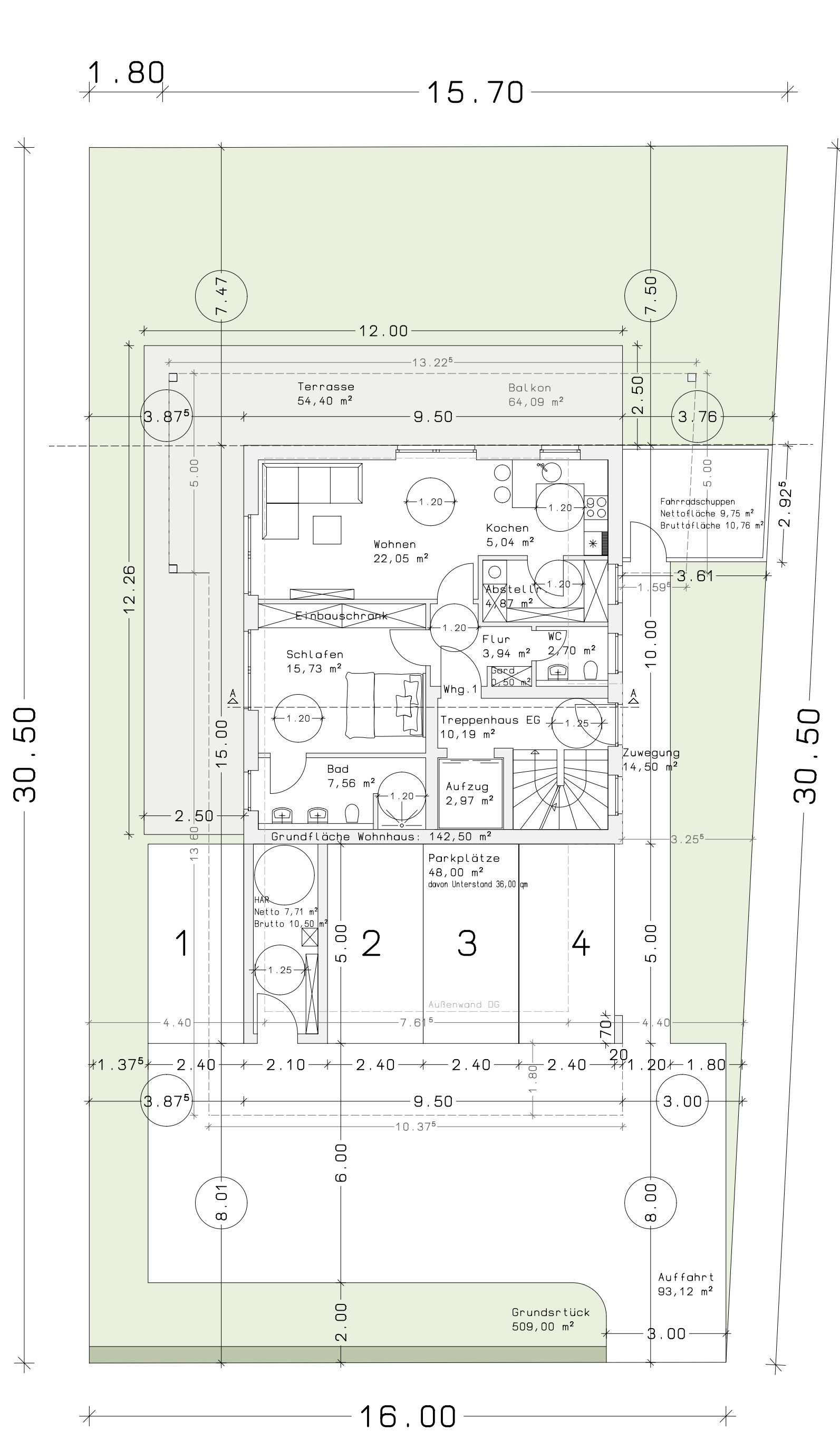
Neubau eines Mehrfamilienwohnhauses  
 mit 3 Wohneinheiten,  
 4 Kfz-Einstellplätzen und Nebengebäude

in 26127 Oldenburg, Königsberger Str. 3

Bauherr: L & K Sachwerte-Verwaltungs- und  
 Beteiligungs GmbH Christian Ludes  
 26121 Oldenburg, Heiligengeiststraße 2

Planung: Mende Generalbau GmbH  
 Azaleenweg 7  
 26188 Edewecht-Friedrichsfehn  
 Tel.: 04486 - 9203 0 / Fax: 04486 - 9203 29

Oldenburg, den 25.05.2022



### Lageplan A M. 1 : 100

Neubau eines Mehrfamilienwohnhauses  
mit 3 Wohneinheiten,  
4 Kfz-Einstellplätzen und Nebengebäude

in 26127 Oldenburg, Königsberger Str. 3

Bauherr: L & K Sachwerte-Verwaltungs- und  
Beteiligungs GmbH Christian Ludes  
26121 Oldenburg, Heiligengeiststraße 2

Planung: Mende Generalbau GmbH  
Azaleenweg 7  
26188 Edewecht-Friedrichsfehn  
Tel.: 04486 - 9203 0 / Fax: 04486 - 9203 29

Oldenburg, den 25.05.2022